

HEAT PUMP Systems

Pompe à chaleur monobloc compacte pour eau chaude sanitaire

BWK 2 - 2,4 kW

R134a



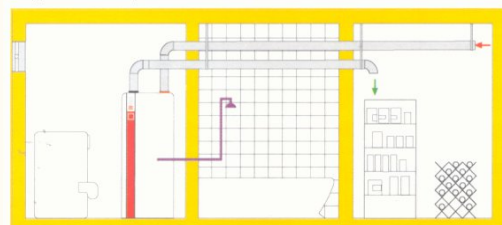
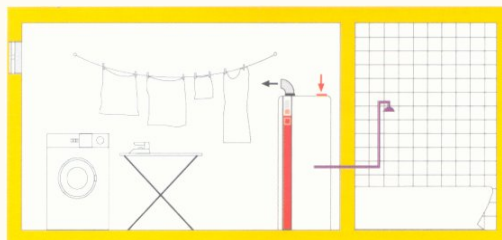
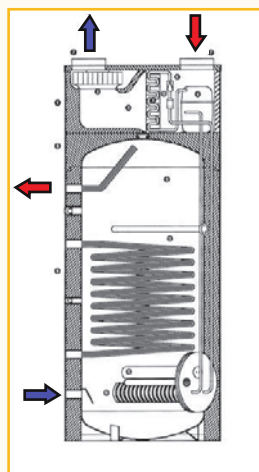
BWKO 290 BWK 2903

Ces appareils complets « prêts à l'emploi » couvrent les besoins en eau chaude d'un ménage jusqu'à 5 personnes. Température d'eau chaude de +52°C ou +65°C.

Longueur maximale totale du gainage d'extraction et de refoulement 15 mètres.

| CARACTÉRISTIQUES | | BWKO 290 | BWK 2903 |
|--|-------------|------------------|--------------------|
| PUISSANCE CALORIFIQUE | W | 2000 | 2400 |
| PUISSANCE ABSORBÉE | W | 630 | 545 |
| COP (L21/W15-55) | | 3,8 | 4,4 |
| ALIMENTATION ÉLECTRIQUE | V / Ph / Hz | 230 / 1 / 50 | |
| DIMENSIONS (H x L x l) | mm | 1720 x 695 x 695 | - |
| DIMENSIONS (diamètre x hauteur) | mm | - | 650 x 1850 |
| POIDS | kg | 188 | 165 |
| LIMITES DE FONCTIONNEMENT AIR AMBIANT | °C | +6/+30 | +6/+30 |
| LIMITES DE FONCTIONNEMENT PRODUCTION EAU CHAUDE AVEC POMPE A CHALEUR | °C | +52 | +65 |
| GAZ RÉFRIGÉRANT | | R134a | |
| COMPRESSEUR | | à piston | rotatif |
| CONDENSEUR | | Tubulaire | à plaques WT acier |
| RACCORD PULSION ET REPRISE | mm | Ø 150 | Ø 160 |
| DÉBIT D'AIR | m³/h | 400 | 520 |
| CIRCULATEUR DE CHARGE | | - | intégré |
| RÉSERVOIR EAU CHAUDE | l. | 290 | 300 |
| RÉSISTANCE ÉLECTRIQUE (MAX. +65°C) | W | 1800 | 1700 |

- i** ▶ Montage aisé, prêt à l'emploi
- ▶ Très silencieux
- ▶ Séchage ou rafraîchissement possible de pièces annexes de la maison ou cave à vin
- ▶ Avec fourreau pour sonde du thermostat pour l'échangeur (contrôle de source de chaleur complémentaire, panneaux solaires, etc.)
- ▶ Réservoir eau chaude 290 l avec échangeur 1,4m2 pour appoint éventuel ch. solaire ou chaudière
- ▶ Résistance électrique intégrée
- ▶ Protection anti-légionnellose 65°C via résistance électrique 1,8kW
- ▶ Protection anode magnesium
- ▶ Technique approuvée
- ▶ COP élevé



AWP
Wärmepumpen